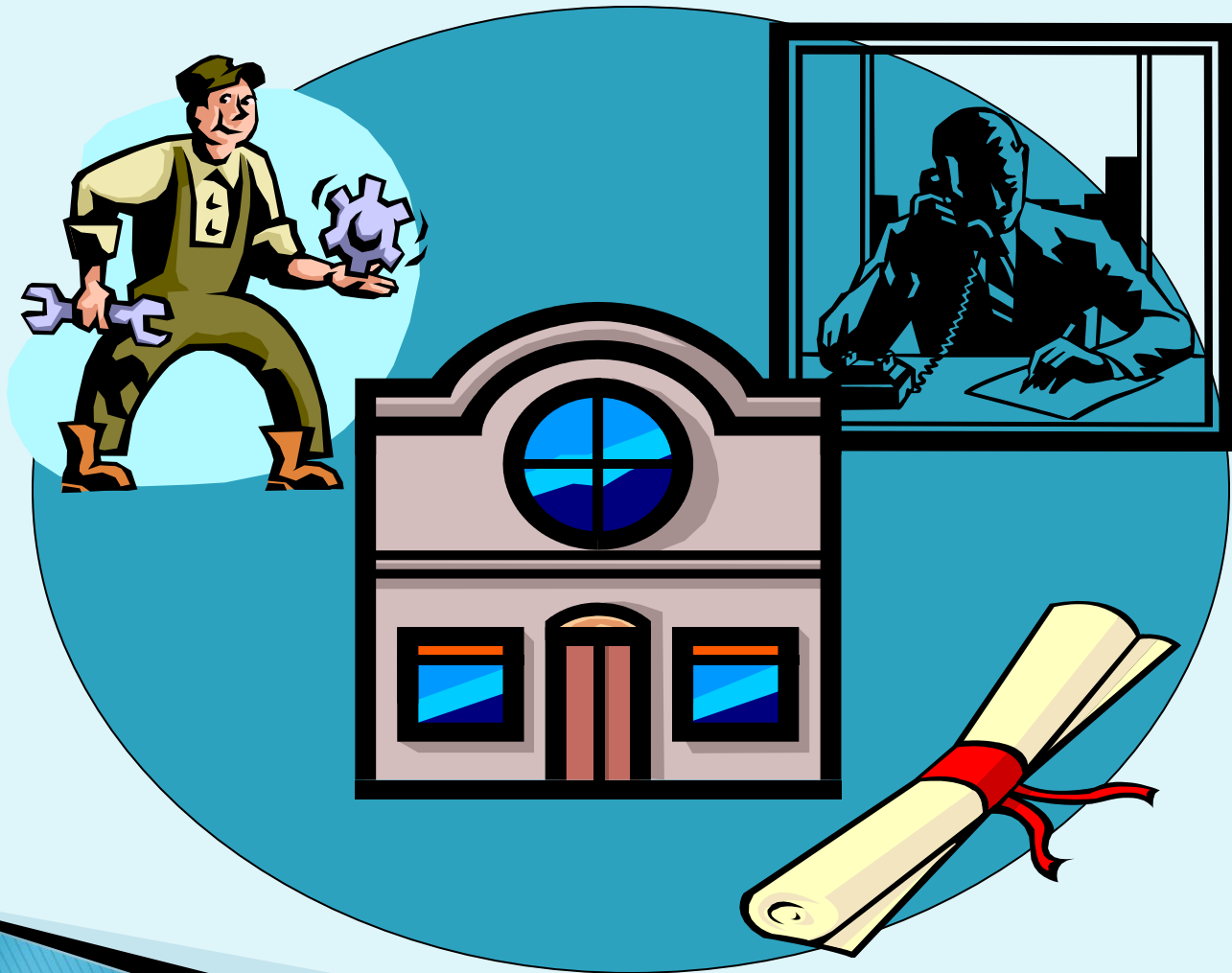


Forum
„Recht der kommunalen Ver- und Entsorgungswirtschaft“
Kiel, 28.09.2010

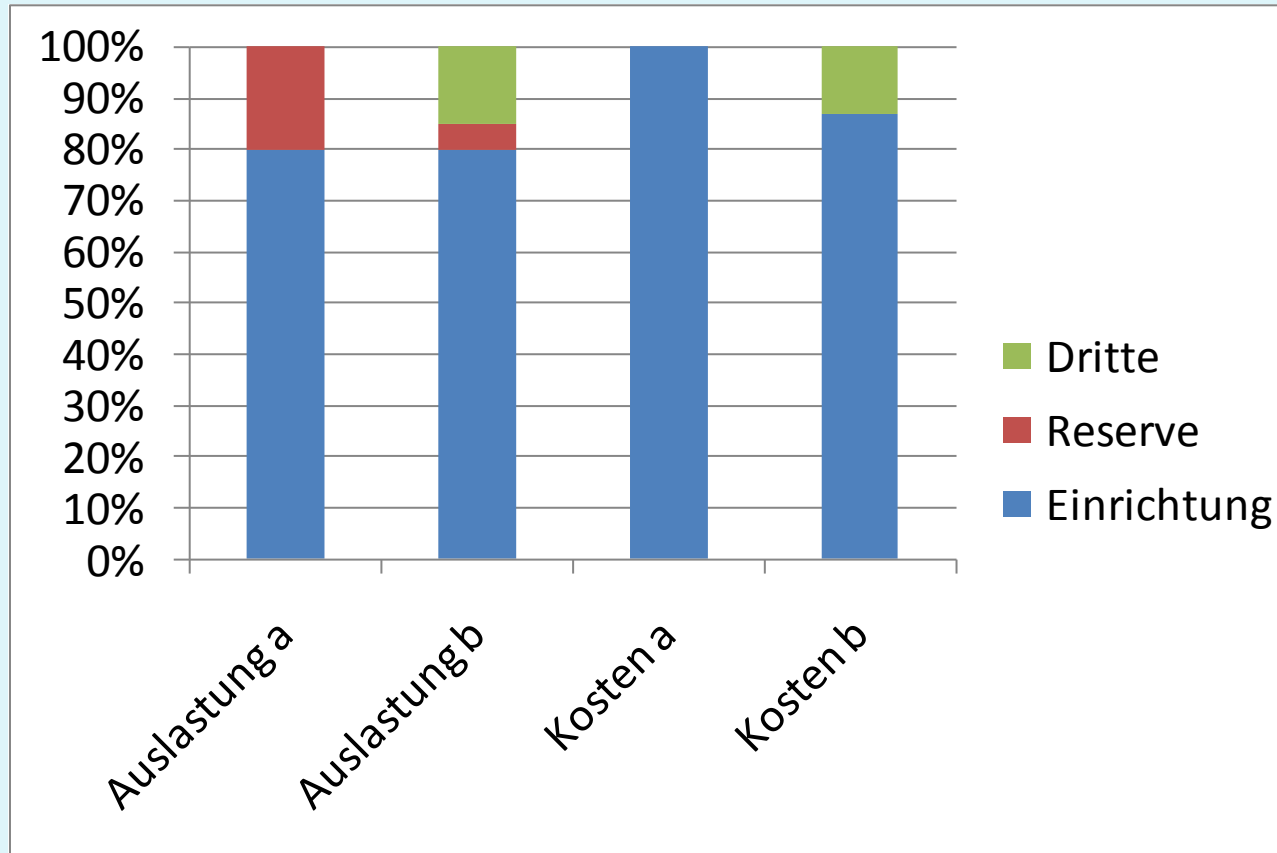
Drinnen oder draußen?

Entgelte für die Mitbenutzung kommunaler
oder verbandlicher Anlagen durch Dritte

Öffentliche Einrichtung



Anlage mit angemessener Kapazitätsreserve



Kosten bei angemessener Kapazitätsreserve

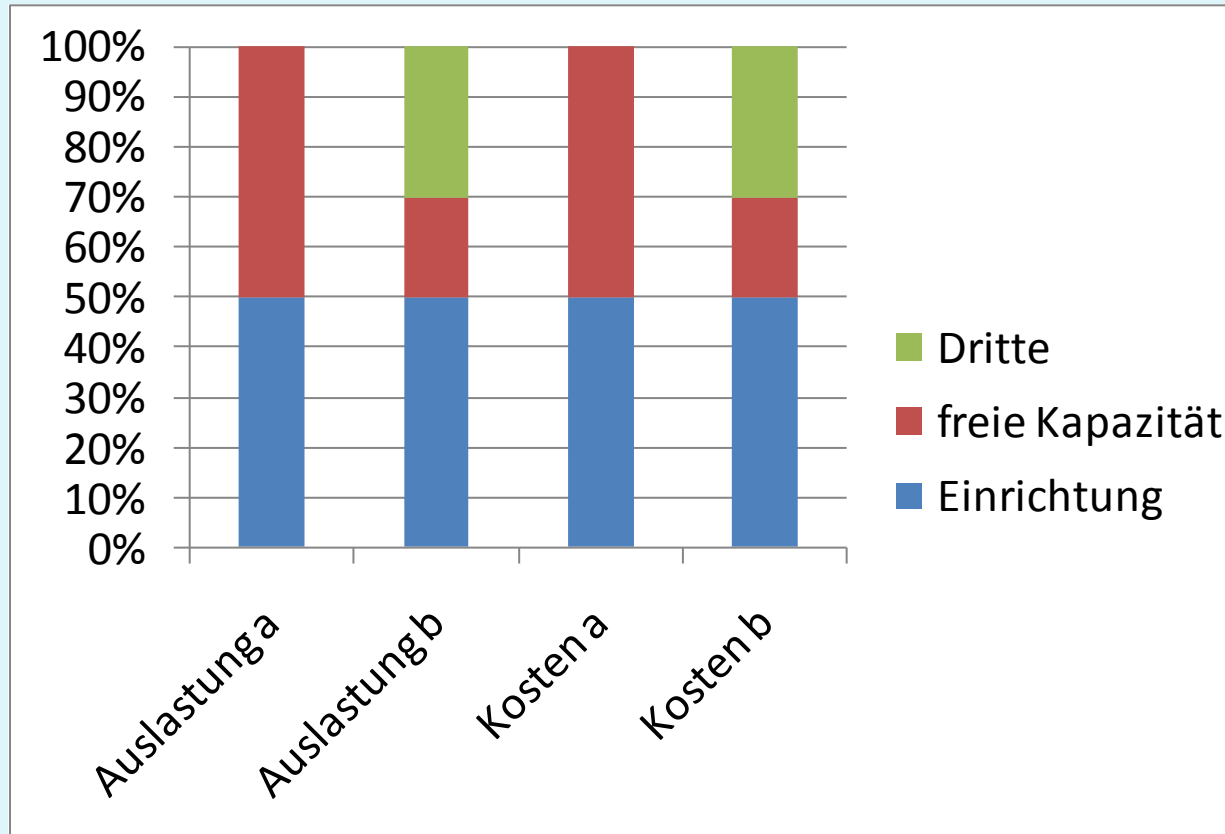
a) ohne Dritte

Leistung	(Voll)Kosten	K/L
80	100	1,25

b) Mitbenutzung

Leistung	(Voll)Kosten	K/L
80	85	1,0625
15	15	1,0
	Grenzkosten f. Mitbenutzung	
80	90	1,125
15	10	0,666

Anlage mit freier Kapazität



Kosten bei freier Kapazität

a) ohne Dritte

Leistung	(Voll)Kosten	K/L
50	50	1,00
frei	50	allgem. Haush.

b) Mitbenutzung

Leistung	Kosten	K/L
50	50	1,0
30	30	1,0
frei	20	allgem. Haush.