

# Sicherung der ärztlichen Grundversorgung in der Region um Joldelund

Wie es dem kleinen Joldelund gelang, nicht nur  
seine Kirche im Dorf zu lassen

# Ortslage:

Sylt



Flensburg



Joldelund



Bredstedt



Husum



# Projekt - Zusammenfassung

Projektträger	Gemeinde Joldelund
Projektziele	Sicherung der medizinischen Grundversorgung in der Region Joldelunds Stärkung des Dorfzentrums Erhalt der zentralörtlichen Versorgungsfunktion der Gemeinde für die umliegenden Gemeinden
Projekthalt	Neubau eines eingeschossigen barrierefreien Ärztehauses (8 Räume auf 100 m <sup>2</sup> ) auf einem gemeindeeigenem Grundstück im Dorfzentrum zur langfristigen Vermietung durch die Gemeinde an zwei Bredstedter Ärzte als Zweitpraxis in Vormittags- und z.T. Abendstunden.
Umsetzungszeit	3 Monate (Februar bis Juni 2011)
Kosten	Bruttokosten: 153.000 € abzgl. 66.000 € Förderung durch die AktivRegion NF

# Ausgangslage / Chronologie

- Joldelund ist seit über 50 Jahren Standort einer Arztpraxis (Dr. Paulsen)
- 02/2009: Dr. Paulsen kündigt altersbedingtes Ende zum 2. Quartal 2010 an
- 04/2009: Gründung einer Arbeitsgemeinschaft „Arztnachfolge Dr. Paulsen“
- Aktivitäten:
  - ü Treffen im 4-Wochen Rhythmus
  - ü Plakate wurden entworfen und bundesweit verteilt
  - ü 860 Unterschriften gesammelt und an das Gesundheitsministerium in Kiel, die Kassenärztliche Vereinigung sowie an den Kreis Nordfriesland versendet
- Erfolge:
  - ü Die Dörfergemeinschaft ist verbessert worden
  - ü mit drei interessierten Ärzten wurden Gespräche geführt
- Fazit:
  - ü Ein Arzt wurde letztlich nicht gefunden, da:
    - bürokratischer Aufwand zu hoch
    - mäßige Verdienstmöglichkeiten
    - Arbeitszeiten nicht unattraktiv
    - Vereinbarkeit von Familie und Beruf schwierig

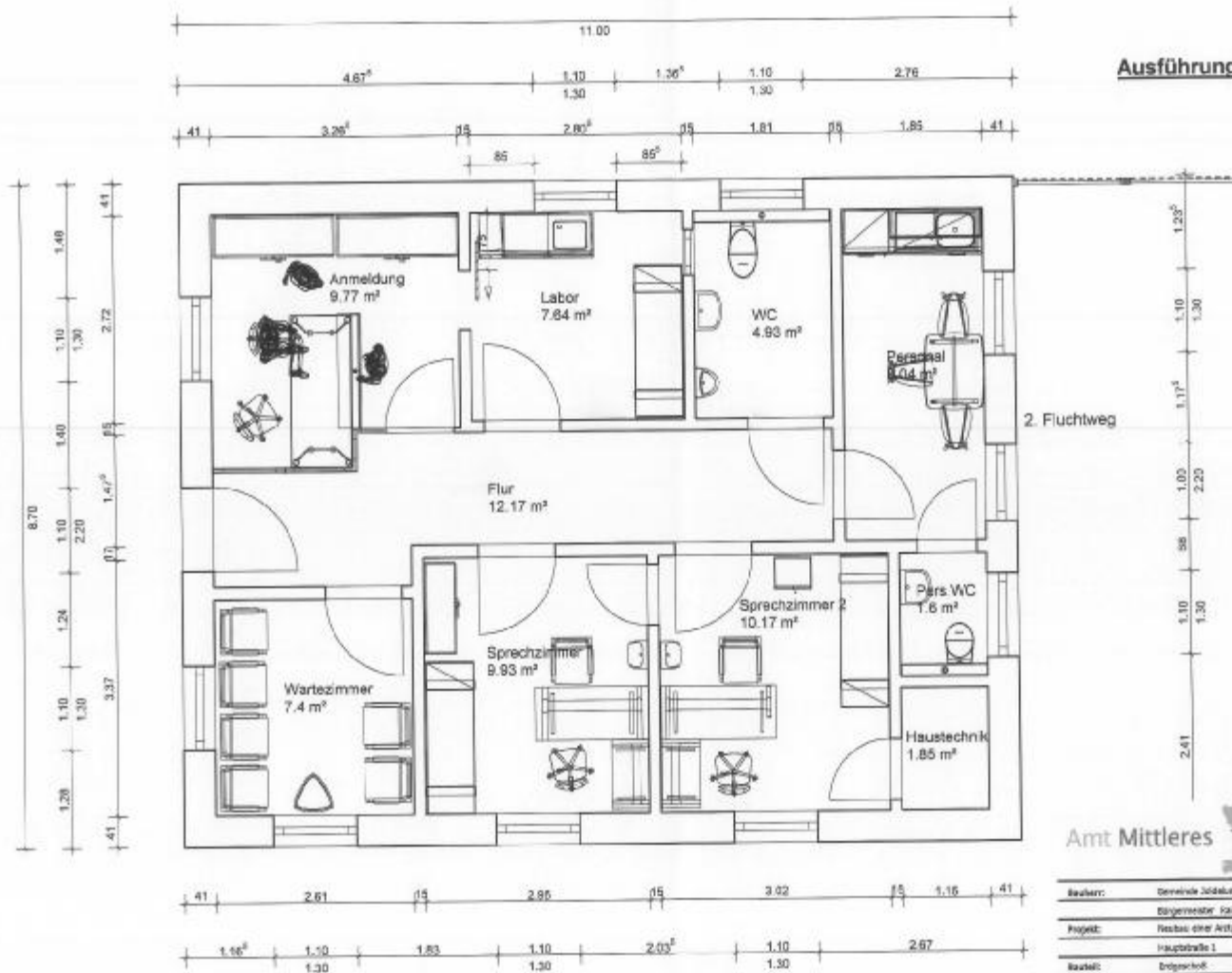
**Was nun?**

# Die Rettung

- die Kassenärztliche Vereinigung Schleswig-Holstein (KVSH) schaltete sich ein
- das Model der Zweitpraxis wurde angeboten
- die Bredstedter Ärzte Urs Philipzig und Matthias Ernst übernahmen den Standort und praktizierten zunächst befristet in den Räumen von Dr. Paulsen
- Im Herbst 2010 erklärte Matthias Ernst der Gemeinde, dass der Praxissitz langfristig Bestand haben wird, wenn geeignete und „bezahlbare“ Räumlichkeiten gefunden werden.
- Die Gemeinde wurde aktiv und suchte nach geeigneten Räumlichkeiten zur Miete oder zum Kauf.
- Da geeignete Räumlichkeiten so nicht zu finden waren, da entweder die Räumlichkeiten nicht geeignet waren, oder die Mietforderungen zu hoch waren, entschloss sich die Gemeinde im Dezember 2010 zum Bau eines neuen Arzthauses
- **entscheidender Vorteil:** Die Miete kann günstig gehalten werden, da die Gemeinde keine Gewinnerwartung hat

**Was ist entstanden?**





### Ausführungsplanung

2. Fluchtweg

Amt Mittleres Nordfriesland

Bauherr:	Gemeinde Südband
Bürgermeister:	Kai-Ina Hansen
Projekt:	Neubau einer Arztpraxis
	Hauptstraße 1 25862 Südband
Baujahr:	Ergebnislos
Planung:	Stefan Reinicke Bauabteilung Amt Mittleres Nordfriesland
Datum:	14.03.2011 Maßstab: 1:30



## Fazit / Ausblick

- Das Arzthaus ist unbefristet vermietet
- derzeitige Öffnungszeiten: 4 Tage pro Woche mit zwei Arztprechstunden
- Es wird nach einem, bzw. zwei weiteren Ärzten gesucht
- In 12 Jahren ist der Kredit für das Arzthaus abbezahlt
- Solange die KV das Budget an den Standort Joldelund bindet, wird die Praxis bestehen bleiben
- Das Model ist zukunftsfähig und könnte in angepasster Form auch in anderen Regionen umgesetzt werden

**Vielen Dank  
für ihre  
Aufmerksamkeit...**