

KfW - Geschäftsbereich Kommunalbank

2. SHGT Fachkonferenz

„Klimaschutz und Energieeffizienz für Kommunen“

Rendsburg, 04. Oktober 2010

Die Zukunftsförderer



Ihre Referentin

Isabella Bülesbach

Handlungsbevollmächtigte
KfW Bankengruppe

Kommunalfinanzierung
Geschäftsbereich KfW Kommunalbank
KfW Niederlassung Berlin

Tel. 030 20264 5984
E-Mail: isabella.buellesbach@kfw.de

Die Zukunftsförderer



Der Geschäftsbereich Kommunalbank in der KfW



Geschäftsbereich KfW Kommunalbank

Programmstruktur

Kommunale und soziale Infrastrukturfinanzierung



aus Haushaltsmitteln des Bundes verbilligte Investitionskredite				
	Basisprogramme	Investitionsoffensive Infrastruktur	Energieeffizient Sanieren	
Städte Gemeinden Landkreise Eigenbetriebe Gemeindeverbände	KfW – Investitionskredit Kommunen (208)	Kommunalkredit – Investitionsoffensive Infrastruktur (207)	Energieeffizient Sanieren - Kommune (218)	Direktkredit
	KfW – Investitionskredit Kommunen Flexibel (209)			
Gemeinnützige Organisationen	Sozial Investieren (147)	Sozial Investieren – Investitionsoffensive Infrastruktur (211)	Sozial Investieren Energetische Gebäudesanierung (157)	Bankdurchleitung
Kommunale Unternehmen	Kommunal Investieren (148)	Kommunal Investieren – Investitionsoffensive Infrastruktur (212)		


Kommunalkredit – Investitionsoffensive Infrastruktur (207)

Gefördert werden sämtliche Investitionen (inkl. energetische Maßnahmen) in die kommunale und soziale Infrastruktur in GA-Gebieten (s. www.foerderdatenbank.de) und bei Kommunen mit angespannter Haushaltslage.

Antragstellung nur noch in diesem Jahr für Investitionsmaßnahmen die bis 31.12.2010 begonnen werden möglich!

Kommunalkredit – Investitionsoffensive Infrastruktur (207)



Antragsteller	<ul style="list-style-type: none">• kommunale Gebietskörperschaften und ihre rechtlich unselbständigen Eigenbetriebe• Gemeindeverbände mit „Null-Gewicht“ nach KfW-Einzelfallprüfung <p>... die sich im Fördergebiet der Gemeinschaftsaufgabe zur Verbesserung der Regionalen Wirtschaftsstruktur („GA-Gebiete“) befinden</p> <p>... die sich in Haushaltsnotlage oder -sicherungslage befinden (Nachweis durch <u>formlose Bescheinigung</u> der Kommunalaufsicht) </p>
Was wird finanziert?	<ul style="list-style-type: none">• alle Investitionen in kommunale und soziale Infrastruktur
Zinssätze	0,40 % nominal/effektiv p.a.*

* bis 30 Jahre Laufzeit, 5 tilgungsfreie Jahre, 5 Jahre Zinsbindung (Stand: 01.10.2010)

	Konditionen
Zinsbindung:	5 Jahre
Laufzeit:	max. 30 Jahre
Finanzierungsanteil:	bis 100%
Abruffrist:	6 Monate, verlängerbar
Tilgungsfreie Anlaufjahre:	max. 5 Jahre
Tilgung:	vierteljährlich
Vorzeitige Rückzahlung:	gegen Vorfälligkeitsentschädigung
Kombination:	mit Krediten, Zuschüssen, Zulagen (z.B. aus KP II) Achtung: keine Kombination mit anderen KfW- Programmen für dasselbe, förderfähige Vorhaben!
Bereitstellungsprovision:	keine

KfW-Investitionskredit Kommunen (208)/(209)

Gefördert werden sämtliche Investitionen in die kommunale und soziale Infrastruktur sowie in wohnwirtschaftliche Projekte, die einer mittel- und langfristigen Mittelbereitstellung bedürfen. Auch der Erwerb von Grundstücken, sofern dieser notwendiger Bestandteil eines aktuell anstehenden Investitionsvorhabens ist und nicht länger als 2 Jahre vor Antragstellung erfolgte.

KfW-Investitionskredit Kommunen (IKK)

Variante Standard (208) und Variante Flexibel (209)



Antragsteller	<ul style="list-style-type: none">• Kommunale Gebietskörperschaften und ihre rechtlich unselbständigen Eigenbetriebe• Gemeindeverbände mit „Null-Gewicht“ (nach KfW-Einzelfallprüfung)
Was wird finanziert?	<ul style="list-style-type: none">• alle Investitionen in kommunale und soziale Infrastruktur• Ausnahme: Kassenkredite, Umschuldungen
Standardvariante (208)	<ul style="list-style-type: none">• Standardisierte Kreditkonditionen (Laufzeit, Freijahre, Zinsbindung, Zins- und Tilgungstermine) und einheitlicher Programmzinssatz (tägliche Veröffentlichung im Internet)
Flexibel-Variante (209)	<ul style="list-style-type: none">▪ individuelle Kreditkonditionen / Zinskalkulation▪ Mindestbetrag 2,0 Mio. EUR (max. 50 % des Kreditbedarfs)

KfW-Investitionskredit Kommunen (IKK)

Variante Standard (208) und Variante Flexibel (209)



Zinssätze	KfW-IKK (208)	tagaktuell auf der KfW-Website 2,35% p.a. nom. (2,37% p.a. eff.)*
	KfW-IKK flex (209)	bietet die KfW individuell an

* bis 20 Jahre Laufzeit, 3 tilgungsfreie Jahre, 10 Jahre Zinsbindung (Stand: 01.10.2010)

KfW-IKK (208) und KfW-IKK flexibel (209)



	KfW-IKK (208)	KfW-IKK-flex (209)
Zinsbindung:	10 Jahre	bis max. 20 Jahre
Laufzeit:	max. 30 Jahre	
Finanzierungsanteil:	>2 Mio. EUR: bis zu 50% <2 Mio. EUR: bis zu 100%	bis zu 50% des Kreditbedarfs Mindestbetrag: 2 Mio. EUR
Abruffrist:	12 Monate	
Tilgungsfreie Anlaufjahre:	max. 5 Jahre	wählbar, bis zu 20 Jahre
Tilgung:	vierteljährlich	monatlich, vierteljährlich, halbjährlich, jährlich, endfällig
Vorzeitige Rückzahlung:	gegen Vorfälligkeitsentschädigung	
Kombination:	kombinierbar mit öfftl. Fördermitteln (außer Zuschüsse KP II, keine Kombination mit 209 und Lfi-Darlehen wenn Förderanteile überschritten	kombinierbar mit öfftl. Fördermitteln (außer Zuschüsse KP II, keine Kombination mit 208 und Lfi-Darlehen finanziert durch KfW
Bereitstellungsprovision:	keine	0,25% p.M. beginnend 2 BAT nach Angebotsannahme

Energieeffizient Sanieren – Kommunen (218)



Energieeffizient Sanieren – Kommunen (218)

Gefördert werden **energetische Sanierungen** bestimmter Einrichtungen in Gemeinden (u.a. Schulen), die vor dem 01.01.1995 fertig gestellt wurden.

Energieeffizient Sanieren – Kommunen (218)



Antragsteller	<ul style="list-style-type: none">• Kommunale Gebietskörperschaften• Rechtlich unselbständige Eigenbetriebe von kommunalen Gebietskörperschaften• Gemeindeverbände mit „Null-Gewicht“ (nach KfW-Einzelfallprüfung)
Was wird finanziert?	<ul style="list-style-type: none">• Kosten unmittelbar bedingt durch energetische Maßnahmen an folgenden Einrichtungen, die bis 01.01.1995 fertig gestellt worden sind:<ul style="list-style-type: none">- Schulen, Schulsport- und Schulschwimmbhallen- Kindertagesstätten- Gebäude der Kinder- und Jugendarbeit
Zinssätze	1,50% p.a. nom. (1,51 % p.a. eff.)*

* bis 30 Jahre Laufzeit, 5 tilgungsfreie Jahre, 10 Jahre Zinsbindung (Stand: 01.10.2010)

Variante A

Komplettsanierung

- Energetische Sanierung zum **KfW-Effizienzhaus 100**_(EnEV2009)
→ Bestätigung durch Sachverständigen

KfW-Finanzierungsanteil

- 100% in GA-Gebieten bzw. 70% in Nicht-GA-Gebieten
- 350 € je m² Netto-Grundfläche

Variante B

Einzelmaßnahmen/ Maßnahmenpakete

- Wärmedämmung
 - Außenwände und Dach
 - oberste Geschossdecke und Kellerdecke
- Einbau Fenster, Ersatz von Sonnenschutzeinrichtungen
- Maßnahmen an Lüftungsanlagen
- Austausch Beleuchtung → Gefördert wird der Einbau von
 - Leuchten mit elektronischen Vorschaltgeräten
 - Leuchten mit elektronischen Vorschaltgeräten und Einbau einer
 - Tageslichtsteuerung oder
 - Präsenzsteuerung oder
 - Tageslicht- sowie Präsenzsteuerung oder
 - Tageslichtregelung (Dimmen)

Variante B

Hinweise zu Einzelmaßnahmen/ Maßnahmenpakete

- Maßnahmen müssen komplett durchgeführt werden
 - Ausnahmen vom Umfang möglich → vom Sachverständigen zu begründen
 - Maßnahmen müssen technische Mindestanforderungen gemäß Anlage zum Programmmerkblatt erfüllen
- 1 Maßnahmenpaket besteht aus mindestens 3 Einzelmaßnahmen

KfW-Finanzierungsanteil

- 100% in GA-Gebieten bzw. 70% in Nicht-GA-Gebieten
- 50 € je m² Netto-Grundfläche je Einzelmaßnahme
- 200 € je m² Netto-Grundfläche je Maßnahmenpaket
- Max. 300 € je m² Netto-Grundfläche bei Kombination von Maßnahmenpaketen mit weiteren Einzelmaßnahmen

Energieeffizient Sanieren – Kommunen (218)



	Konditionen
Zinsbindung:	10 Jahre
Laufzeit:	max. 30 Jahre
Finanzierungsanteil:	bis 100% in GA-Gebieten; sonstige bis 70%
Abruffrist:	12 Monate
Tilgungsfreie Anlaufjahre:	max. 5 Jahre
Tilgung:	vierteljährlich
Auszahlung:	100%
Bereitstellungsprovision:	keine
Vorzeitige Rückzahlung:	gegen Vorfälligkeitsentschädigung
Kombination:	<ul style="list-style-type: none">• kombinierbar mit anderen öfftl. Fördermitteln• <u>nicht</u> kombinierbar mit Kommunalkredit - Investitionsoffensive Infrastruktur (207) und KfW-Programm „Erneuerbare Energien“

~~Standard (270)~~

~~Stromerzeugung~~



Premium (271)

Wärmemarkt



KfW-Programm Erneuerbare Energien Programmteil „Premium“ (271)



Ihre Vorteile auf einen Blick:

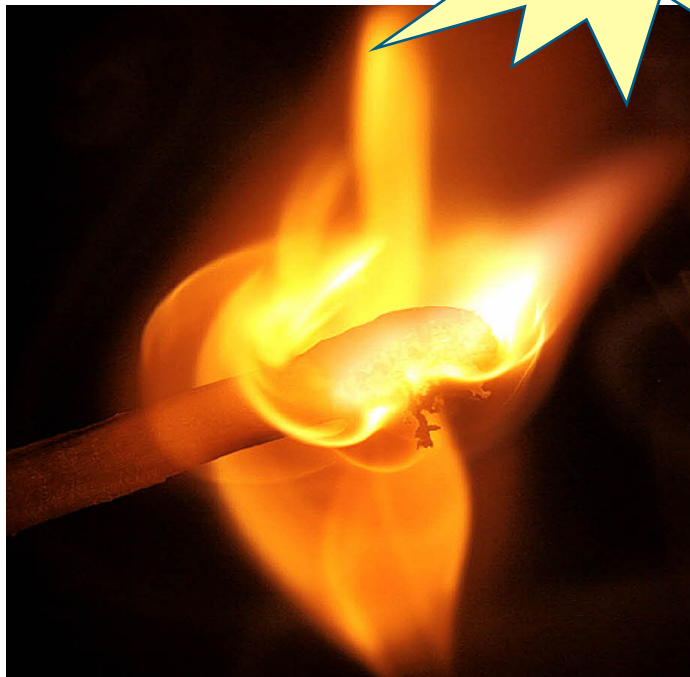
**Zinssatz
ab 1,81% eff.**

i. d. R.
10 Mio. EUR
pro Vorhaben

Laufzeit
bis 20 Jahre

bis zu
3 tilgungsfreie
Anlaufjahre

Finanzierungsanteil
bis 100%



Zinsfestschreibung
bis zu 10 Jahre

kostenfreie
Sondertilgungen

bankübliche
Besicherung

Tilgungszuschuss

Zinsvergünstigung
für kleine
Unternehmen

KfW-Programm Erneuerbare Energien Programmteil „Premium“ (271) Förderschwerpunkte

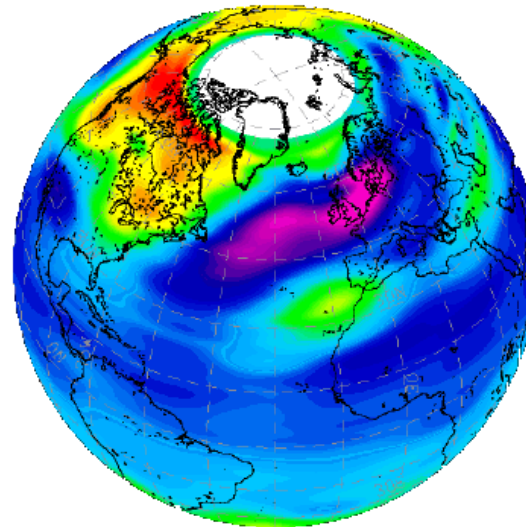


Biomasse
(thermische Nutzung)

Tiefengeothermie
(ab 400m Bohrtiefe)

KWK-Biomasse
(überwiegend
thermische Nutzung)

Solarkollektorenanlagen



Nahwärmenetze

**Wärmespeicher
Biogasleitungen
Biogasaufbereitung**

Geschäftsbereich KfW Kommunalbank

Ansprechpartner



**für Kommunen und
Gemeindeverbände**

**für kommunale Unternehmen und
gemeinnützige Organisationen**

KfW-Infocenter

KfW-Infocenter

Telefon: 030 20264 5555

E-Mail: kommune@kfw.de

Telefon: 0180 1335577

E-Mail: infocenter@kfw.de

Zum Thema Erneuerbare Energien: Geschäftsbereich KfW Mittelstandsbank

Kunden - Hotline Umwelt
E-Mail: infocenter@kfw.de

Telefon: 0180 1241124
www.kfw-mittelstandsbank.de

Zu guter Letzt: Hier können Sie sich informieren...



KfW Bankengruppe | KfW Mittelstandsbank | KfW Privatkundenbank / KfW Kommunalbank | KfW IPEX-Bank | KfW Entwicklungsbank | DEG

Deutsch → English → Other languages → Hilfe / Barrierefreiheit

Suchbegriff(e) →
→ [erweiterte Suche](#)
→ [Inhaltsverzeichnis](#)

Startseite
Über die KfW Privatkundenbank und KfW Kommunalbank
Bauen, Wohnen, Energie sparen
► **Infrastruktur**
Kommunen, Zweckverbände, Eigenbetriebe
Kommunale Unternehmen
Gemeinnützige Organisationen, Kirchen
Ergänzende Internetadressen
Regionalfördergebiete
Risikogerechtes Zinssystem
Studium und Beruf
Dokumente
Service
KfW-Klimaschutzfonds

KfW Privatkundenbank KfW Kommunalbank

Sie sind hier: [Startseite](#) > [Infrastruktur](#)

Infrastruktur

Die KfW ist Ihr leistungsstarker Partner für Investitionen in die Infrastruktur. Setzen Sie Vorhaben für die Allgemeinheit jetzt in spürbare Verbesserungen um! KfW-Kredite unterstützen Sie wirksam, berücksichtigen regionale Besonderheiten und individuelle Finanzierungswünsche.

+++ Sonderprogramme 207, 211, 212 +++ Nur noch 2010 +++

- ✓ „Investitionsoffensive Infrastruktur“
- ✓ Top-Zinsen für Investitionen
- ➔ **Befristet bis Jahresende: Jetzt beantragen!**

Kommunen, Zweckverbände, Eigenbetriebe

Für die ganze Bandbreite kommunaler Aufgaben stellt die KfW eine Reihe leistungsfähiger Kommunalkredite bereit. Profitieren Sie jetzt von langfristigen und zinsgünstigen Angeboten! Wir garantieren nachhaltige Förderung und stellen die benötigten Mittel umgehend bereit.

→ [Kredite für Kommunen, Zweckverbände, Eigenbetriebe](#)

Kommunale Unternehmen

[Alle Zinssätze ↗](#)

[diese Seite drucken](#)
[diese Seite empfehlen](#)
[diese Seite als PDF](#)

www.kfw.de

**Vielen Dank für
Ihre Aufmerksamkeit!**

Die Zukunftsförderer

